

DS 17-2022 Anlage 1-2 Lageplan Retention öffentlich

Zeichenerklärung

vorhigekent		vorhigekent		vorhigekent	
3220000	Polygonpunkt m.H.	+	Lichtmast	+	Baum
3220000	Kanaldeckel	+	Holzmast Post	+	Notrufsäule
3220000	Wasserschacht	+	Holzmast Strom	+	Feuermelder
3220000	Straßenaufbau	+	Betonmast	+	Ampele
3220000	Hoflopf	+	Giltemast	+	Parkuhr
3220000	Gas-Wasserschieber	+	Leuchte Übersp.	+	Verkehrskennz.
3220000	Postschacht	+	Unterflurhydrant	+	Ortschild
3220000	Verteilerschrank	+	Wasserschacht	+	Hinweisschild
3220000	Markierungseisen	+	Kanalschacht	+	
3220000	Muldeneinlauf	+			
3220000	Straßenkörnung	+			

vorhigekent		vorhigekent	
DN 200	MW - Kanal	DN 200	zu sanlierender Schaden/Stützen
DN 200	SW - Kanal	DN 200	
DN 200	RW - Kanal	DN 200	
DN 100 GG	Sickerleitung	DN 100 GGG	
PE 40	Wasserleitung	PE 40	
DN 100 St	Wasserleitung HA	DN 100 St	
	Gasleitung		

—	Strom Erdkabel m. Schutzrohr
—	Strom DN Freileit.
—	Strom Hochsp. Freileit.
—	Telefon Erdkabel
—	Telefon Freileit.
—	Straßenbeschilderung

Anmerkungen

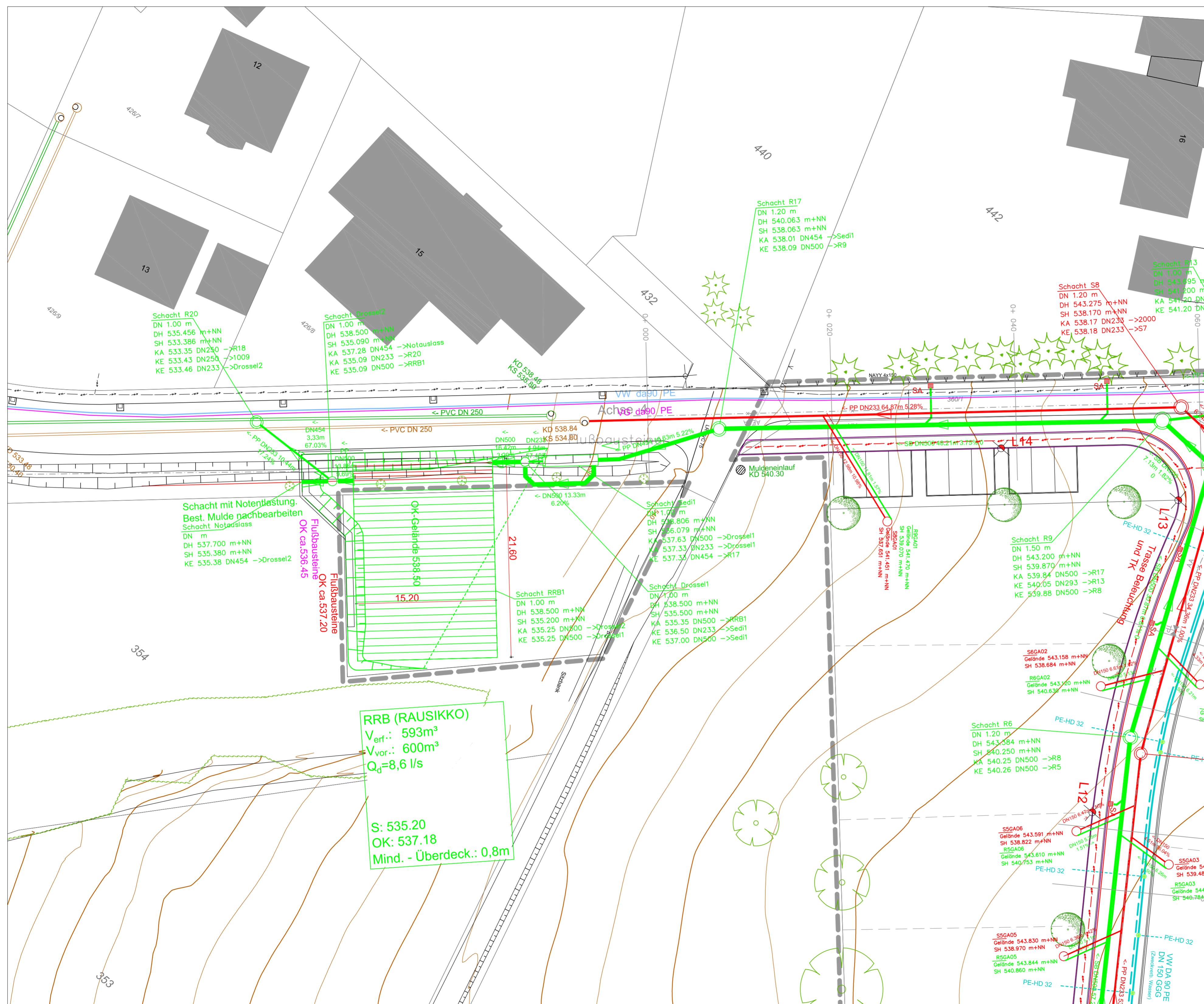
Kanallängen:
LP: projizierte Längen
LS: schräge Längen (sh. LS)

Die Planunterlage entbindet nicht von der Verpflichtung, die genaue Lage der Ver- und Entsorgungsleitungen unmittelbar vor Ausführung der Bauarbeiten zu erheben.

Höhenangaben beziehen sich auf NN-Höhe

f	e	d	c	b	a	Datum	Name

Stadt Hechingen			Plannummer Anlage 3.2
Baugebiet Witzenhart Hechingen - Sickingen			LAGEPLAN M 1:250
Leitungen Plan zur Ausschreibung		Projektnummer 120524	
Name	Datum	Aufgestellt:	Anerkannt:
bearbeitet Kapfer	10.12.2021	Pfllingen, den 10.12.2021	
gezeichnet Weiblen	10.12.2021		
geprüft			
gesehen			
Beratende Ingenieure für Bauwesen und Vermessung Kraußstraße 3 72793 Pfullingen Fon 07121/9730-0 Fax 07121/9730-30 Mail hum@herrmann-mang.de Internet www.herrmann-mang.de			



RRB (RAUSIKKO)
 $V_{\text{erf.}}: 593\text{m}^3$
 $V_{\text{vor.}}: 600\text{m}^3$
 $Q_d = 8,6 \text{ l/s}$
 S: 535.20
 OK: 537.18
 Mind. - Überdeck.: 0,8m

J:\Hechingen_Witzenhart\Entwurfplanung_Ausschreibung.dwg 2.2 LP_Kanal (Kanal)