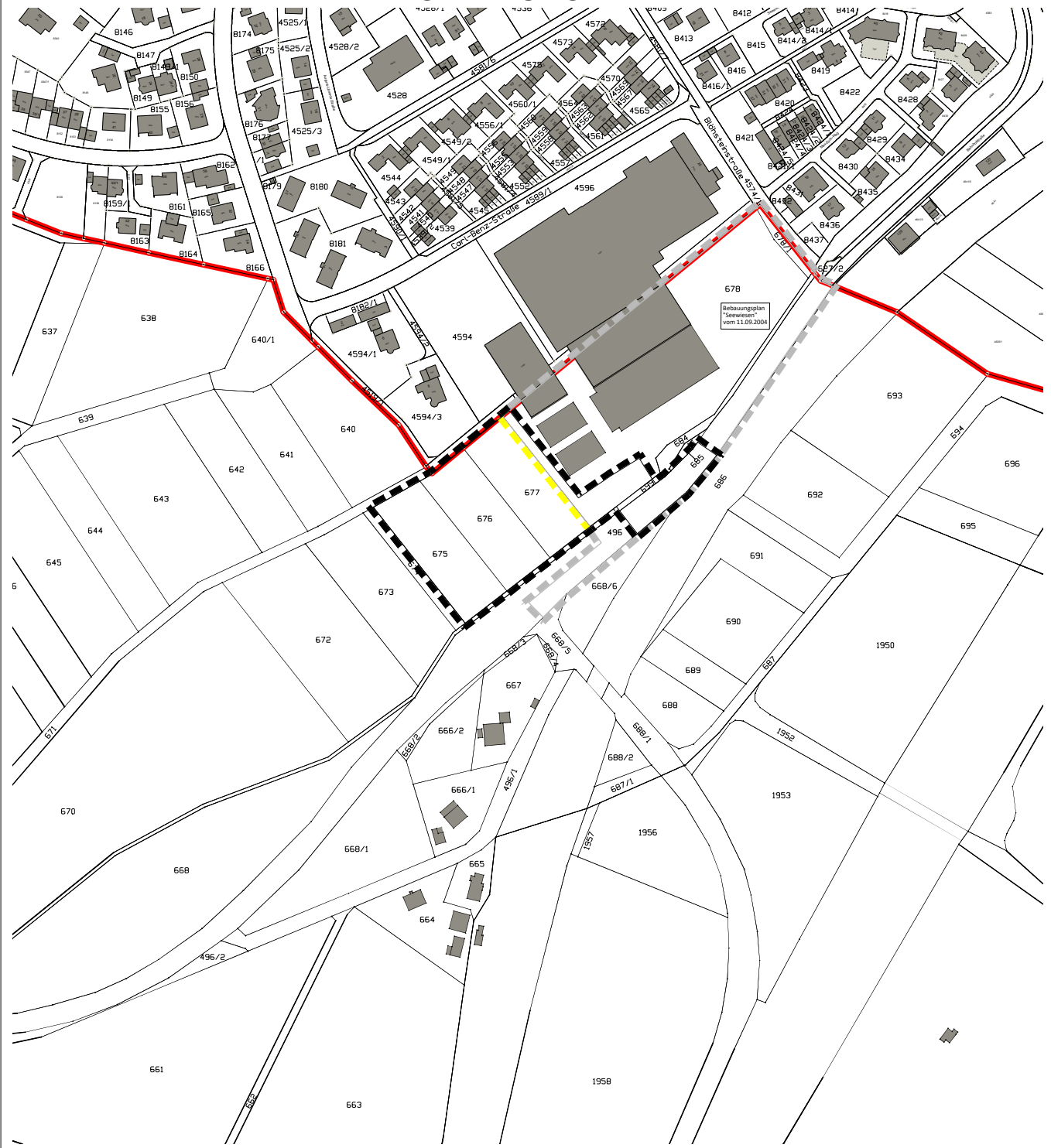
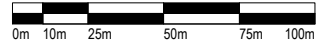


BEBAUUNGSPLAN  
"SEEWIESEN II"  
IN HECHINGEN - SICKINGEN  
ZOLLERNALBKREIS  
ABGRENZUNGSPLAN



- Grenze des räumlichen Geltungsbereichs des BBP "Seewiesen II" (§ 9 Abs.7 BauGB)
- Grenze des räumlichen Geltungsbereichs angrenzender Bebauungspläne



Maßstab: 1 : 2.500		Projektnummer: 12648	
		Plannummer: 12648/abgrenz-1.1	
Gez./Geö.	Datum	Änderungsvermerk	Grundlage: ALK
LD/Gf	15.06.20	Abgrenzungsplan	
Büro Empfingen Hohenzollernweg 1 72186 Empfingen Tel.: 07485/9769-0 info@buero-groerer.de		Büro Dornstetten Schießgrabenstraße 4 72280 Dornstetten Tel.: 07443/24056-0 info@buero-groerer.de	
		Büro Owingen Gottlieb-Daimler-Str. 2 88696 Owingen Tel.: 07551/83498-0 info@buero-groerer.de	